



Expanding life.

**Hapro**  
Dachboxen



Zenith, Raum und Prestige.



Hapro

Hapro  
zerwith



RANGE ROVER

Hapro



ROQUE  
TD4

# PURE ELEGANZ.

*Zenith! Eine lohnende Investition in  
exklusiven Reisekomfort*

Die Hapro Zenith ist eine Klasse für sich. Unsere volle Aufmerksamkeit galt ihrem schönen Design, ihrer Aerodynamik, Zuverlässigkeit, Sicherheit und Benutzerfreundlichkeit. Mit dem Auge fürs Detail und der Verwendung modernster Materialien ist die Zenith Dachbox eine effektive Investition in den Reisekomfort. Unbeschwert und sicher Reisen mit einem unglaublichen Stauraumdesign für all Ihr zusätzliches Gepäck, Jahr für Jahr, Reise für Reise. Are you ready to expand your life?





# SCHÖNHEIT UND INTELLIGENZ.

*Zusätzlicher Stauraum mit überragender Aerodynamik und purer Eleganz.*

Die Zenith Dachbox ist das Aushängeschild von Hapro. Ein beeindruckendes Beispiel von modernem Design, das innovative, intelligente Eigenschaften mit Materialien auf dem modernsten Stand der Technik und einem Auge fürs Detail kombiniert. Die Zenith Dachbox ist der formvollendete Gepäckträger für jeden, der zusätzlichen Stauraum mit purer Eleganz vereinen will. Wirklich nichts an dieser Dachbox wird vom Design Ihres Autos ablenken. Unabhängig davon, ob Sie einen Skiurlaub mit der Familie oder ein Segelwochenende mit Freunden verbringen wollen, die Zenith Dachbox bietet Ihnen jeglichen Stauraum, Sicherheit und Komfort, den Sie benötigen. Aussehen tut es auch noch gut!







# HERVORRAGENDES DESIGN, DAUERHAFT IM KOMFORT.

*Eine Kombination, die Ihre Schönheit über Jahre bewahrt.*

Die Hapro Zenith Dachbox hat ein brillantes Design. Ihre aufregenden Kurven und ihre aerodynamische Form, nach den neuesten Trends im Automobildesign, sind ein wahrer Augenschmaus.

**SICHERHEIT STEHT AN ERSTER STELLE.** Die Hapro Zenith Dachbox hat mehr zu bieten als nur gutes Aussehen. Sicherheit hat oberste Priorität. Das wurde in einer Reihe von Tests unter härtesten Bedingungen unter Beweis gestellt. City Crash Tests, Stabilitätstests, Vibrationstests, Wasser- und Windkanaltests, nichts wurde dem Zufall überlassen. Die Hapro Zenith Dachbox hat alle Tests erfolgreich bestanden und ist TÜV-geprüft.

#### **Diffusor:**

Das einzigartige Design der Zenith Rückseite zieht sofort alle Aufmerksamkeit auf sich. Der Diffusor aus rostfreiem Edelstahl ergänzt die Linienführung zwischen Oberteil und dem Boden der Dachbox. Erstklassige Materialien unterstreichen das edle Aussehen des Zeniths und sorgen für schlichte Eleganz.

#### **Material und Farbmöglichkeiten:**

Die hochglänzenden ABS/PMMA-Materialien mit Metallic-Effekten sind UV-beständig und schlagfest. Alle Zenith Dachboxen sind in drei luxuriösen Farben erhältlich: "Titanium", "Brilliant Black" oder "Pure White".



#### **Montage:**

Das einzigartige Premium-Fit System garantiert eine schnelle, sichere und einfache Montage der Dachbox.



**Öffnung:**

Die Doppelfunktion des dynamischen Knickfedersystems sorgt für ein bequemes Be- und Entladen der Zenith Dachbox. Die Knickfedern wirken unterstützend beim Öffnen und halten den Deckel beim Beladen in seiner Position. Ist der Deckel geschlossen, ziehen die Federn ihn zum Boden der Dachbox und sorgen damit für eine perfekte Abdichtung.

**Öffnung²:**

Alle Modelle können an beiden Seiten geöffnet werden. Eine äußerst praktische Eigenschaft, die das Beladen und die Montage erleichtern.

**Aerodynamik:**

Die flache und aerodynamische Zenith Dachbox wurde in einer windschnittigen Form entworfen.

**Verriegelung:**

Mit der exklusiven 3-Punkt-Zentralverriegelung wird die Dachbox - mit einer Handbewegung - sicher und genau passend an drei Stellen geschlossen. Als zusätzliche Sicherheitsmaßnahme kann der Schlüssel nur entfernt werden, wenn die Dachbox korrekt geschlossen wurde.

**Verstärkter Boden:**

Die Metallverstärkungsprofile über die gesamte Länge des Bodens bieten Belastbarkeit und Stabilität.

**Vorderseite:**

Die aerodynamische und kantenlose Vorderseite ist von Innen durch ein Metallprofil verstärkt.





# UND EINPACKEN.

*Als ob Sie ein zusätzliches  
Auto hätten...*

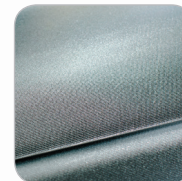
## PLATZ FÜR 11.328 GOLFBÄLLE.

Außen schmal und schlank, innen jedoch groß und geräumig. Die Hapro Zenith Dachbox bietet jede Menge Stauraum mit elegantem und durchdachtem, ergonomischem Design, das nicht nur attraktiv, sondern auch zweckmäßig ist. Sie können bis zu 75 kg extra Gepäck... oder aber 11.328 Golfbälle laden, ganz wie Sie wünschen. Der versenkte Boden bietet weniger Windwiderstand und gewährleistet eine perfekte Passform der Dachbox an Ihr Auto. Dank der geringen Höhe - Teil des aerodynamischen Designs - sind Sie nach wie vor in der Lage,

Ihr Auto in eine Parkgarage zu fahren. Kurz gesagt, ein großes Plus.

### RAUMANGEBOT UND DESIGN VERSCHMELZEN MITEINANDER.

Die Hapro Zenith ist in zwei Ausführungen erhältlich. Beide Ausführungen, die Zenith 6.6 und die Zenith 8.6 wurden in drei luxuriösen Farben auf den Markt gebracht: "Titanium", "Brilliant Black" oder "Pure White". Stauraum und Design sind auf Höchsten Niveau miteinander verschmolzen.



\* Detail "Titanium"



Hapro Zenith 6.6



Hapro Zenith 8.6







# DER FAKTOR BEQUEMLICHKEIT.

*Die einzigartige Montage der Zenith Dachbox.*

Das einzigartige, patentierte Premium-Fit System besteht aus einem Stück. Keine Scherereien mehr mit einzelnen Klammern oder anderen Kleinteilen. Das Premium-Fit System ermöglicht Ihnen eine schnelle, einfache und vor allem sichere Befestigung der Dachbox. Das Montieren und Demontieren der Dachbox erledigen Sie mit einer einfachen und schnellen Drehung am Rotationsknopf, der die Greifklammern um die Trägerschienen klemmt. Durch das Drehmoment hören und spüren Sie genau, wann die Dachbox sicher auf dem Dachträger befestigt ist. Die begrenzte Höhe des Premium-Fit Systems sorgt außerdem für zusätzlichen Stauraum für Ihr Gepäck.



# SICHERHEIT AN ERSTER STELLE.

*Festschweißen wäre keine Alternative...*

Die Zenith Dachbox wird mit vier, einzeln verstellbaren, Premium-Fit Systemen an Ihrem Dachgepäckträger befestigt. Jedes Premium-Fit zentriert sich selbst auf der Trägerschiene und kann sich somit perfekt an jedes Dachträgersystem, mit einer maximalen Breite von 95 mm anpassen. Um die Trägerschienen zu schützen und um die Dachbox so fest wie möglich zu befestigen, sind die Greifklauen mit einem synthetischen Kunststoff umhüllt. Natürlich wurde das Premium-Fit System ausführlich getestet. Die Dachboxen sind zertifiziert und erfüllen die strengen ISO 11154 und TÜV-Sicherheitsbestimmungen.

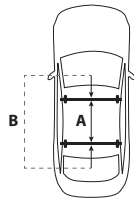




# SPEZIFIKATIONEN.

*Alles auf einen Blick.*

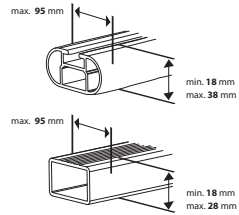
Abstand zwischen den Dachträgern in mm:



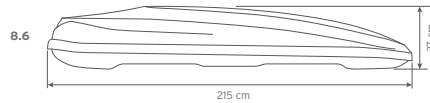
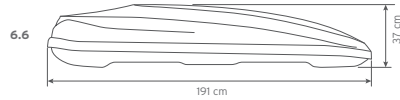
### Hapro Zenith 6.6, 8.6

A = min. 550 mm  
B = max. 950 mm

Höchstmaße der Dachträger in mm:



Außenmaße:



Farbbeispiele: 6.6 and 8.6

"Titanium"



"Brilliant Black"



"Pure White"



Spezifikationen	Hapro Zenith 6.6	Hapro Zenith 8.6
L x B x H Außenmaße	191 x 80 x 37 cm	215 x 88 x 37 cm
L x B x H Innenmaße	186 x 75 x 36 cm	210 x 83 x 36 cm
Inhalt	360 L	440 L
Leergewicht	19 Kg	23,5 Kg
Max. zugelassenes Ladegewicht	75 Kg	75 Kg
Öffnung	links und rechts	links und rechts
Central locking system	ja	ja
Spanngurte	3	3
Befestigungssystem	Premium-Fit	Premium-Fit
Geeignet für Ski und Equipment	± 6 Paar	± 7-8 Paar
Material	ABS/PMMA	ABS/PMMA
Metall Verstärkungsprofile im Boden (2)	ja	ja
Garantie	5 Jahre	5 Jahre



# 5-JAHRES- GARANTIE.

*Ein Kundenservice, den Sie wahrscheinlich nicht  
nötig haben werden ...*

Hapro stellt die höchstmöglichen Ansprüche an Materialien und Produktionsprozesse. Alle Schritte werden gründlich überprüft, um den höchsten Produktanforderungen gerecht zu werden. So kann Hapro die optimale Qualität seiner Produkte gewährleisten. Wir garantieren Ihnen vollen Service innerhalb der 5-Jahres-Garantie.





# Hapro

*Expanding life.*



[www.hapro.com](http://www.hapro.com)

VDL Hapro • Postfach 73 • 4420 AC Kapelle • Die Niederlande